

TL335x-EVM

工业评估板规格书



广州创龙电子科技有限公司

© 2013 Guangzhou Tronlong Electronic Technology Co.,Ltd.

Revision History

Draft Date	Revision No.	Description
2023/02/01	V1.4	1.评估底板版本变更为 A2.1。 2.更新评估底板机械尺寸图。 3.更新产品订购型号。 4.内容勘误。
2021/09/03	V1.3	1.内容勘误。
2020/08/26	V1.2	1.更换封面。 2.完善电气特性。 3.完善机械尺寸参数。 4.更新产品订购型号。 5.优化软硬件参数。 6.删除附录 A。
2019/04/24	V1.1	1.评估底板更新为 A2 版本。
2018/06/11	V1.0	1.初始版本。

因我们的存在，让嵌入式应用更简单

目 录

1 评估板简介.....	4
2 典型应用领域.....	6
3 软硬件参数.....	6
4 开发资料.....	10
5 电气特性.....	10
6 机械尺寸.....	11
7 产品订购型号.....	12
8 评估板套件清单.....	13
9 技术服务.....	14
10 增值服务.....	14
更多帮助.....	15

因我们的存在，让嵌入式应用更简单

1 评估板简介

创龙科技 TL335x-EVM 是一款基于 TI Sitara 系列 AM3352/AM3354/AM3359 ARM Cortex-A8 高性能低功耗处理器设计的工业评估板，由核心板和评估底板组成。核心板经过专业的 PCB Layout 和高低温测试验证，稳定可靠，可满足各种工业应用环境。

评估板接口资源丰富，引出双路千兆网口、HDMI、GPMC、CAN 等接口，方便用户快速进行产品方案评估与技术预研。

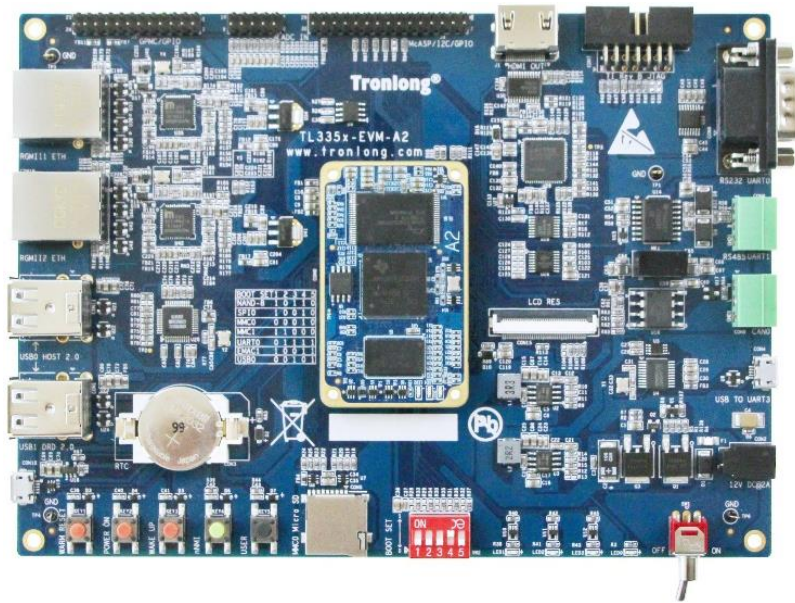


图 1 评估板正面图



图 2 评估板正面图

因我们的存在，让嵌入式应用更简单



图 3 评估板斜视图



图 4 评估板侧视图



图 5 评估板侧视图



图 6 评估板侧视图

因我们的存在，让嵌入式应用更简单



图 7 评估板侧视图

2 典型应用领域

- ✓ 通讯管理
- ✓ 数据采集
- ✓ 人机交互
- ✓ 运动控制
- ✓ 智能电力

3 软硬件参数

硬件框图

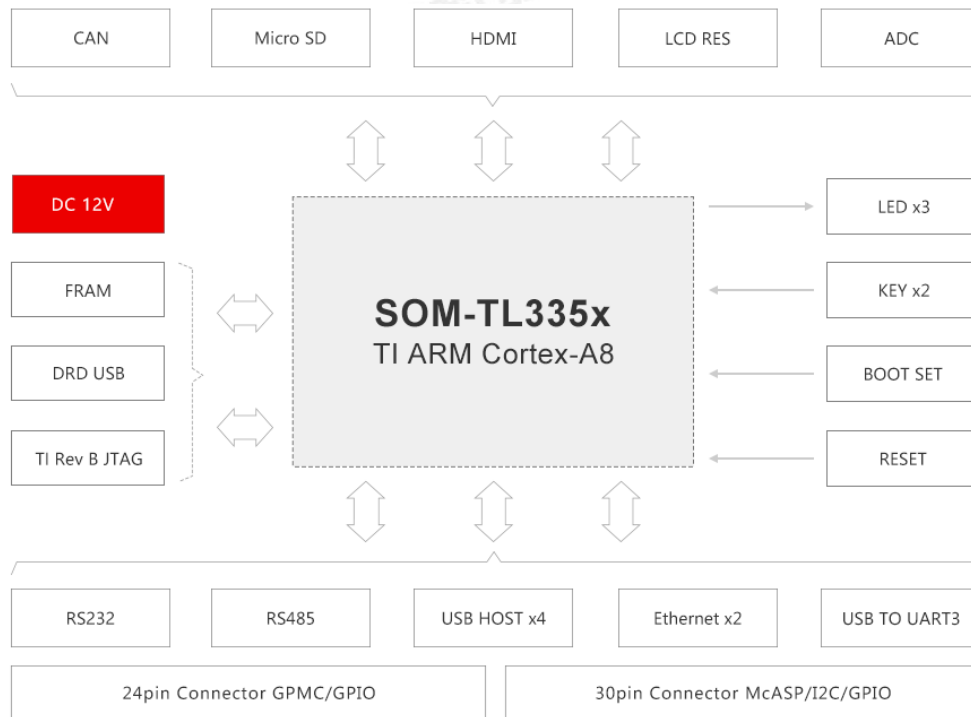


图 8 评估板硬件框图

因我们的存在，让嵌入式应用更简单

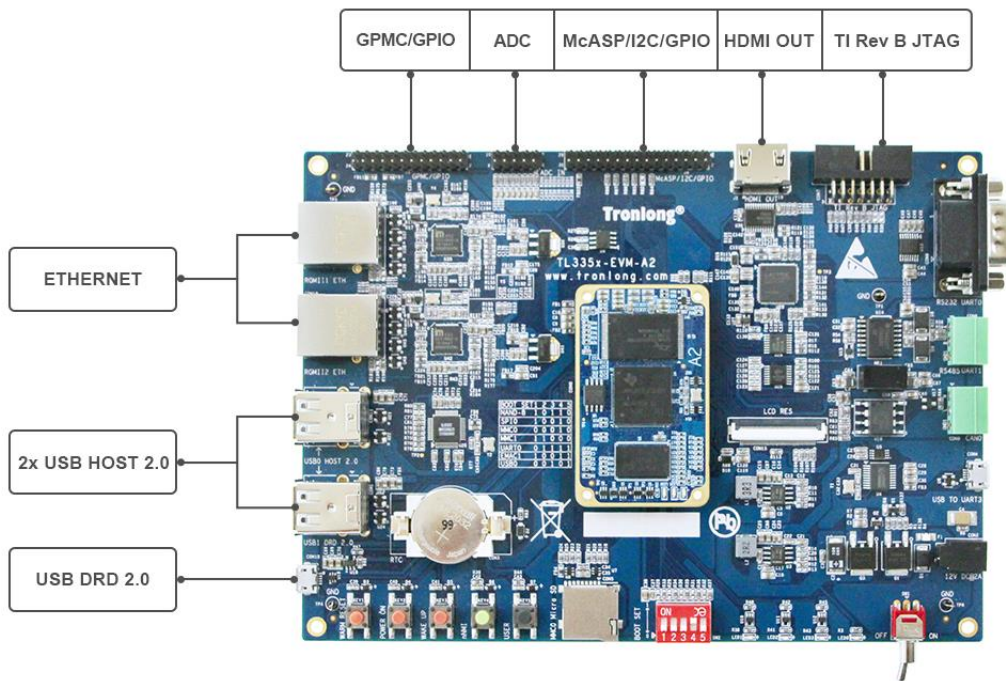


图 9 评估板硬件资源图解 1

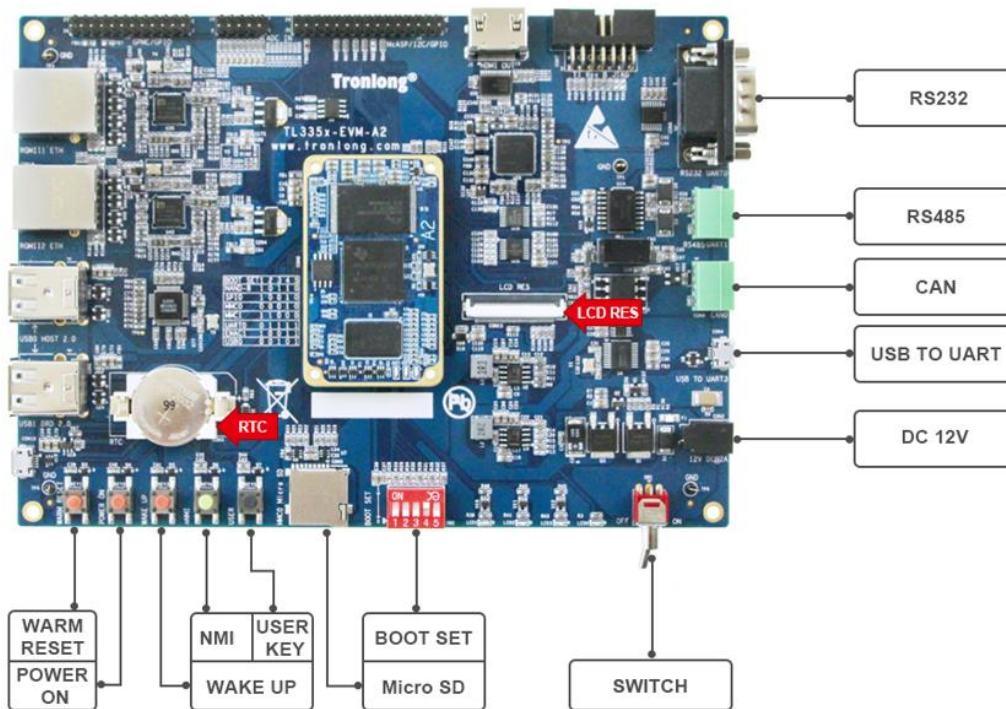


图 10 评估板硬件资源图解 2

硬件参数

因我们的存在，让嵌入式应用更简单

表 1

CPU	TI Sitara AM3352/AM3354/AM3359
	ARM Cortex-A8, 主频 800MHz/1GHz
	1x PRU-ICSS, PRU-ICSS 子系统含两个 PRU(Programmable Real-time Unit)核心 (仅限 AM3359)
	1x SGX530 3D 图形加速器 (仅限 AM3359 和 AM3354)
ROM	256/512MByte NAND FLASH 或 4/8GByte eMMC
	64Mbit SPI FLASH
	4Kbit FM24CL04B-GTR FRAM (位于评估底板)
RAM	256/512MByte DDR3
SENSOR	1x TMP102AIDRLT 温度传感器
B2B Connector	2x 50pin 公座 B2B 连接器, 2x 50pin 母座 B2B 连接器, 共 200pin, 间距 0.5mm, 合高 3.5mm
LED	2x 电源指示灯 (核心板 1 个, 评估底板 1 个)
	5x 用户可编程指示灯 (核心板 2 个, 评估底板 3 个)
KEY	1x 电源复位按键
	1x 系统复位按键
	1x 唤醒按键
	1x 非屏蔽中断按键
	1x 用户输入按键
SD	1x Micro SD 接口
USB	1x USB2.0 DRD(Dual-Role-Device - Host or Device), USB1, Micro USB 接口
	4x USB2.0 HOST 接口, USB0
RTC	1x RTC 座, 适配纽扣电池 ML2032 (3V 可充)
ADC	1x 8-ch 12-Bit ADC, 200K Samples Per Second, 2x 5pin 排针方式, 间距 2.54mm, 电压输入范围一般为 0~1.8V
DISPLAY	1x HDMI OUT 接口, 由 RGB888 转换引出
	1x LCD RES 电阻触摸屏接口, 40pin FFC 连接器, 间距 0.5mm
UART	1x Debug UART, UART3, Micro USB 接口

因我们的存在, 让嵌入式应用更简单

	1x RS232 UART, UART0, DB9 接口
	1x RS485 UART, UART1, 3pin 3.81mm 绿色端子方式
Ethernet	2x RGMII, RJ45 接口, 10/100/1000M 自适应
CAN	1x CAN, 3pin 3.81mm 绿色端子方式
IO	1x 排针拓展接口, 2x 12pin 规格, 间距 2.54mm, 包含 GPMC、GPIO 等拓展信号
	1x 排针拓展接口, 2x 15pin 规格, 间距 2.54mm, 包含 McASP、I2C、GPIO 等拓展信号
JTAG	1x 14pin TI Rev B JTAG 接口, 间距 2.54mm
BOOT SET	1x 5bit 启动方式选择拨码开关
SWITCH	1x 电源摆动开关
POWER	1x 12V 直流输入 DC-417 电源接口, 可适配外径 4.4mm、内径 1.65mm 电源插头

软件参数

表 2

ARM 端软件支持	Linux-4.9.65、Linux-RT-4.9.65	
图形界面开发工具	Qt-5.7.1	
软件开发套件提供	Processor-SDK Linux-RT	
驱动支持	NAND FLASH	DDR3
	SPI FLASH	eMMC
	MMC/SD	UART
	LED	KEY
	RS232/RS485	TEMPERATURE SENSOR
	McASP	I2C
	CAN	Ethernet
	USB2.0	GPIO
	7in Touch Screen LCD(Res)	PWM

因我们的存在，让嵌入式应用更简单

	eQEP	RTC
	eCAP	ADC
	USB WIFI	USB 4G
	USB Mouse	

4 开发资料

- (1) 提供核心板引脚定义、可编辑底板原理图、可编辑底板 PCB、芯片 Datasheet，缩短硬件设计周期；
- (2) 提供系统固化镜像、内核驱动源码、文件系统源码，以及丰富的 Demo 程序；
- (3) 提供完整的平台开发包、入门教程，节省软件整理时间，让应用开发更简单。

开发案例主要包括：

- Linux 应用开发案例
- Linux-RT 应用开发案例
- Qt 开发案例
- 4G/WIFI 开发案例
- Acontis EtherCAT 主站开发案例
- IgH EtherCAT 主站开发案例
- PRU 电机控制开发案例
- Docker 容器技术演示案例

5 电气特性

工作环境

表 3

环境参数	最小值	典型值	最大值
核心板工作温度	-40°C	/	85°C

因我们的存在，让嵌入式应用更简单

核心板工作电压	/	5.0V	/
评估板工作电压	/	12.0V	/

功耗测试

表 4

类别	工作状态	电压典型值	电流典型值	功耗典型值
核心板	状态 1	5.0V	0.16A	0.80W
	状态 2	5.0V	0.36A	1.80W
评估板	状态 1	12.0V	0.20A	2.40W
	状态 2	12.0V	0.29A	3.48W

备注：测试数据与具体应用场景有关，仅供参考。

状态 1：系统启动，评估板不接入其他外接模块，不执行程序。

状态 2：系统启动，评估板不接入其他外接模块，运行 DDR 压力读写测试程序，ARM Cortex-A8 核心的资源使用率约为 100%。

6 机械尺寸

表 5

	核心板	评估底板
PCB 尺寸	35mm*58mm	130mm*180mm
PCB 层数	8 层	4 层
PCB 板厚	1.6mm	1.6mm
安装孔数量	4 个	4 个

因我们的存在，让嵌入式应用更简单

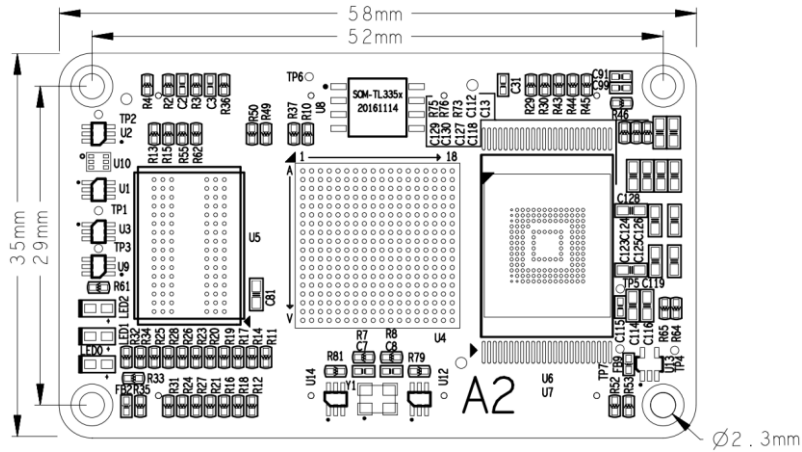


图 11 核心板机械尺寸图

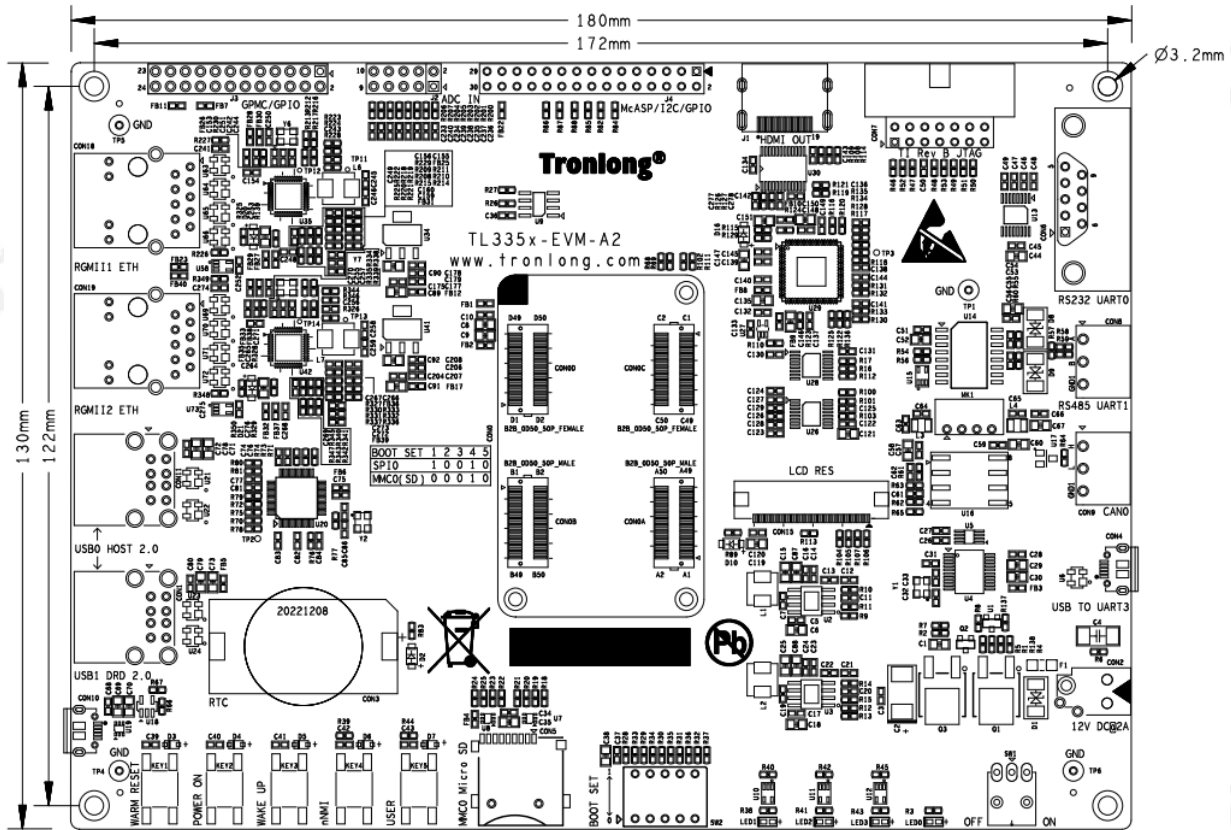


图 12 评估底板机械尺寸图

7 产品订购型号

因我们的存在，让嵌入式应用更简单

表 6

型号	ARM	主频	eMMC	NAND FLASH	DDR3
TL3352-EVM-A2.1-800-32GE2GD-I-A2	AM3352	800MHz	4GByte	/	256MByte
TL3354-EVM-A2.1-800-4GN4GD-I-A2	AM3354	800MHz	/	512MByte	512MByte
TL3354-EVM-A2.1-800-32GE4GD-I-A2	AM3354	800MHz	4GByte	/	512MByte
TL3359-EVM-A2.1-800-32GE4GD-I-A2	AM3359	800MHz	4GByte	/	512MByte

备注：标配为 TL3352-EVM-A2.1-800-32GE2GD-I-A2，其他型号请与相关销售人员联系。

型号参数解释

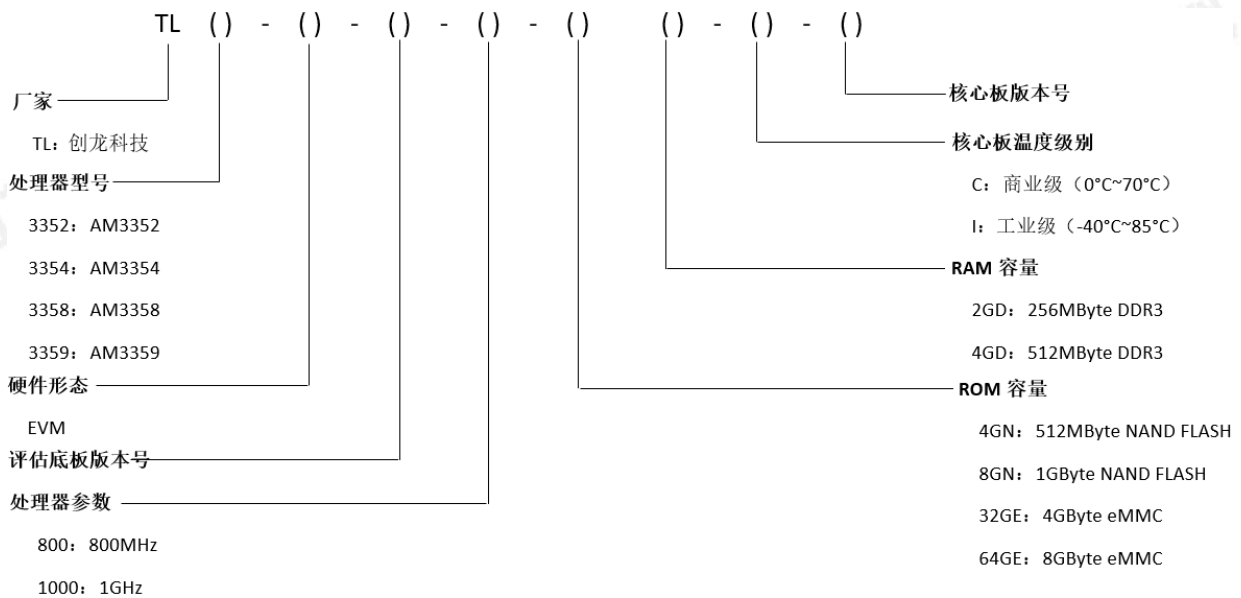


图 13

8 评估板套件清单

表 7

名称	数量	备注
TL335x-EVM 评估板	1 个	/
12V 电源适配器	1 个	赠品

因我们的存在，让嵌入式应用更简单

资料光盘/U 盘	1 套	赠品
Micro SD 系统卡	1 个	赠品
读卡器	1 个	赠品
Micro USB 线	1 条	赠品
直连网线	1 根	赠品
Micro OTG 转接头	1 个	赠品
HDMI 线	1 根	赠品

9 技术服务

- (1) 协助底板设计和测试，减少硬件设计失误；
- (2) 协助解决按照用户手册操作出现的异常问题；
- (3) 协助产品故障判定；
- (4) 协助正确编译与运行所提供的源代码；
- (5) 协助进行产品二次开发；
- (6) 提供长期的售后服务。

10 增值服务

- 主板定制设计
- 核心板定制设计
- 嵌入式软件开发
- 项目合作开发
- 技术培训

因我们的存在，让嵌入式应用更简单

更多帮助

销售邮箱: sales@tronlong.com

技术邮箱: support@tronlong.com

创龙总机: 020-8998-6280

技术热线: 020-3893-9734

创龙官网: www.tronlong.com

技术论坛: www.51ele.net

官方商城: <https://tronlong.tmall.com>

AM335x 交流群: 373129850、487528186

TI 中文论坛: www.deyisupport.com

TI 英文论坛: <http://e2e.ti.com>

TI 官网: www.ti.com

因我们的存在，让嵌入式应用更简单